



# hexel



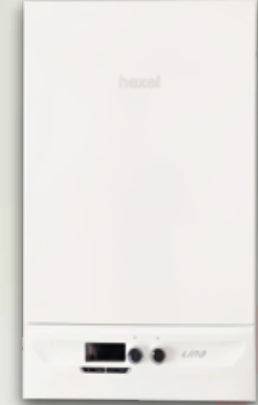
- Tam premix yoğuşmalı özelliği sayesinde en yüksek seviyede çevre duyarlılığı
- Avrupa Birliği ERP Yönetmeliği'ne ve CE kalite standartlarına uygun
- A sınıfı ısıtma verimi
- Geniş modülasyon aralığı sayesinde yüksek enerji tasarrufu
- Paslanmaz çelik eşanjör
- Yeni nesil kullanıcı dostu ara yüz
- Sessiz çalışma (42 db)
- Aynı anda hem kalorifer, hem de sıcak kullanımsuyu sıcaklığını gösteren büyük ve kullanıcı dostu LCD ekran
- Her ihtiyaca uygun kapasite seçenekleri
- Hızlı ve her an sıcak su imkânı
- Kompakt tasarımı sayesinde her mekâna uygun şık görünüm



**YÜKSEK ISI VERİMLİLİĞİ** **KOMPAKT DIZAYN** **PARA TASARRUFU** **ENERJİ VERİMLİLİĞİ**



www.hexel.com.tr



Teknik Özellik	Birim	Lina 25 kW	Lina 35 kW
Maksimum ısı yükü	kW	24,1	31,2
Minimum ısı yükü	kW	7,9	7,9
Enerji sınıfları (ERP Lot1, EN 15502)		A/A	A/A
Sıcaklık ayarı	°C	30-85	30-85
Maksimum sislem basıncı	bar	3	3
Genleşme tankı kapasitesi	Lt	8	8
Maksimum ısı gücü	kW	29	35
Minimum su basıncı	bar	0,5	0,5
Maksimum su basıncı	bar	8	8
Boyutlar (Genişlik x Uzunluk x Derinlik)	mm	708 x 412 x 266	708 x 412 x 296
Ağırlık	kg	34	35



Kombi kullanım kılavuzunu indirmek için kodu okutun





Hexel Endüstriyel Sanayi ve Ticaret Anonim Şirketi

## Bize Ulaşın

+90 850 346 29 29

Kobi OSB 104. Cadde No:6 Odunpazarı / ESKİŞEHİR

info@hexel.com.tr www.hexel.com.tr

hexel.kombi



### Hakkımızda

Her şey yepyeni, yorucu ama bir o kadar da heyecanlı bir yola girmeyi hayal eden bir grup insanla başladı. Harika bir vizyona, sonsuz bir tutkuya ve bu hayali gerçeğe dönüştürmek için gerekli bütün becerilere sahiptik. Birlikte bu şirketi kurduk ve bugüne kadar yaptıklarımızla gururluyuz.

Hedefimiz, sektördeki ürün verimliliğini ve etkinliğini arttırmak aynı zamanda da ülkemizin güvenilir ve saygın bir üreticisi haline gelmektir.

Firmamız, tecrübeli ve kaliteye değer veren kadrosuyla tamamen yerli bilgi birikimi ve azmiyle kombi üretimi yapmaktadır.

Bu bağlamda, Hexel olarak en büyük hedefimiz dünya standartlarına sahip ve en kaliteli ürünleri sizlerin hizmetine sunmaktır. Bu sebeple yakın zamanda, ısıtma sektöründe kalite denildiğinde ilk akla gelenler arasında olmak bizim için hiç şaşırtıcı olmayacaktır.

Öte yandan ürün çeşitliliğimizi ve hizmet kalitemizi sürekli geliştirerek, müşteri talep ve beklentilerini en üst seviyede karşılamak, aynı zamanda güçlü bir iletişim ağı ile müşterilerimizle aramızda kalıcı ilişkiler kurarak, uzun yıllar bu amaçlar doğrultusunda hizmet vermek için büyük bir azimle çalışıyoruz.

Sizi şimdiden bu ailenin bir parçası olmaya davet ediyoruz...



www.hexel.com.tr

